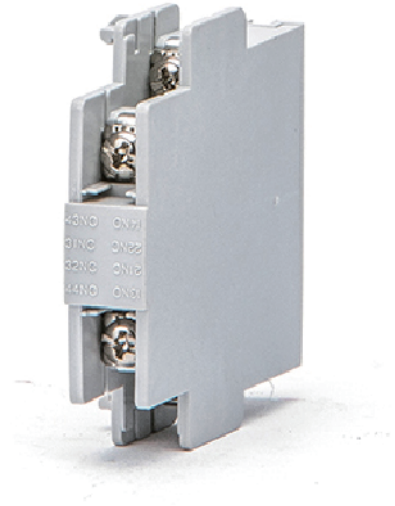


보조접점 유닛

제품사양

형명		CAU-1
AC3급	200~220V	3A
	380~440V	1.5A
	500~550V	1.2A
통전전류 AC1급		16A
보조접점(표준)		1a1b
보조접점(일반)		8a,7a1b,6a2b,5a3b
외형치수(W X H X D)mm		12x60x60.9
조합 전자접촉기		CMC 9N~85N



외형 치 수 도 Dimensions

